

Swisscanto (LU) Portfolio Fund Committed Select (CHF) AT

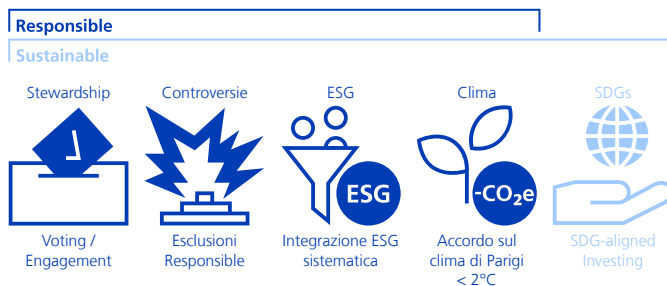
Misto | a capitalizzazione | Aprile 2026 - Materiale di marketing

Descrizione del fondo

L'obiettivo dell'investimento del comparto consiste nel conseguire rendimenti regolari e utili di capitale moderati nel lungo termine. Il fondo investe a livello globale in obbligazioni, azioni e in altri investimenti. Almeno il 65% e massimo il 90% del patrimonio viene investito in titoli obbligazionari a tasso fisso o variabile e almeno il 10% e massimo il 35% del patrimonio in azioni di emittenti a livello globale.

Politica di sostenibilità

Nell'attuazione della politica di sostenibilità, viene fatta una distinzione tra le due caratteristiche «Responsible» e «Sustainable». A seconda della caratteristica, vengono applicati gli approcci di sostenibilità elencati di seguito. Ulteriori informazioni sulla politica di sostenibilità si trovano nelle spiegazioni.



Note:
 - Le caratteristiche e gli approcci di sostenibilità indicati in colore sciarito non sono applicabili a questo patrimonio.
 - Si applicano esclusioni in conformità con SVVK-ASIR (Associazione svizzera per investimenti responsabili).

Swisscanto Sustainability Rating

alto **A B C D E F G** bassa

Profilo/idoneità

Questo prodotto è adatto agli investitori che

- hanno almeno un orizzonte d'investimento a medio termine.
- desiderano approfittare prevalentemente delle elevate opportunità di rendimento offerte dai mercati obbligazionari internazionali e in parte anche delle plusvalenze sui corsi azionari.
- sono interessati a un reddito regolare, integrato da una crescita del capitale.
- sono disposti ad accettare determinate fluttuazioni di valore.

Indicatore di rischio

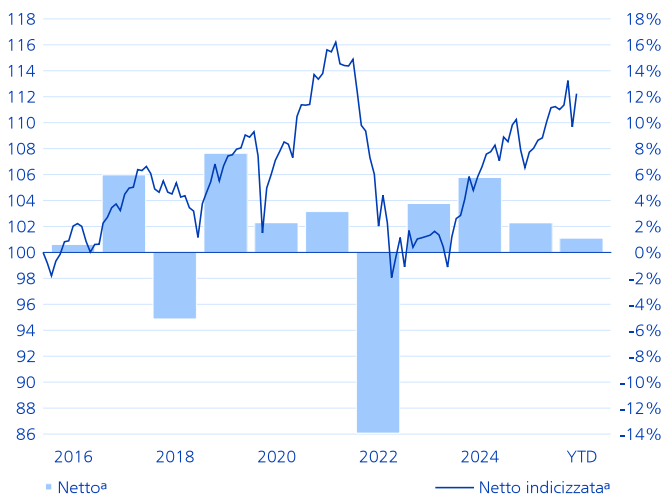
basso 1 2 3 4 5 6 7 alto

Dati del fondo

NAV per quota (30.04.2026)	CHF 193.94
Quot. max. 52 sett. (26.02.2026)	CHF 195.83
Quot. min. 52 sett. (06.05.2025)	CHF 184.43
Domicilio del fondo	Lussemburgo
Valuta di riferimento classe	CHF
Valuta del fondo	CHF
Chiusura dell'esercizio contabile	31.03.
Numero di valore	1544231
ISIN-No	LU0161539233
Bloomberg	SWCPYLB LX
Data di lancio della cat. d'invest.	23.05.2003
Data di lancio del fondo	13.02.1995
Inizio misurazione performance	01.06.2003
Patrimonio della classe (in Mio)	CHF 267.94
Patrimonio del fondo (in Mio)	CHF 560.72
Titoli in circolazione	1'381'543.571
SFDR	Articolo 8
Comm. di gest. forfett. (fl. fee) p.a.	1.20%
Total Expense Ratio p.a.	1.25%
Swinging Single Pricing	Si
Società di gestione	Swisscanto Asset Management International S.A., Lussemburgo
Gestore del Portafoglio	Zürcher Kantonalbank
Banca depositaria	CACEIS BANK SA

Performance

Performance indicizzata e performance in %¹



Evoluzione indicizzata del valore (scala sinistra). Evoluzione del valore in percentuale per anno (scala destra).

Performance in %²

Da	Netto ^a	Lordo ^b
1 mese	2.33	2.44
3 mesi	0.78	1.09
1 anno	5.35	6.66
3 anni p.a.	3.54	4.82
5 anni p.a.	-0.20	1.05
10 anni p.a.	1.18	2.43

Performance annuale in %^{1,2}

Anno	Netto ^a	Lordo ^b
YTD	1.10	1.51
2025	2.28	3.55
2024	5.78	7.09
2023	3.77	5.07
2022	-13.93	-12.85
2021	3.15	4.45
2020	2.29	3.58
2019	7.64	8.99
2018	-5.13	-3.96
2017	5.98	7.20
2016	0.61	1.78

Dati di rischio

annualizzati/realizzati	1a	3a	5a
Volatilità Fondo	4.69%	4.15%	5.26%
Sharpe Ratio	1.11	0.62	-0.12

Dati relativi al portafoglio

	Fondo
Numero di posizioni	1'687
Modified duration	5.57
Rendimento	3.51%
Durata residua in anni	7.17
Cedola media	2.08%

¹ Anno/periodo: Dall'inizio misurazione della performance o per gli ultimi 5 risp.10 anni/periodi.

² Piccole deviazioni possono verificarsi a causa di arrotondamenti.

^a L'evoluzione del valore netto illustrata da intendersi al netto di tutte le regolari commissioni del fondo. Eventuali costi aggiuntivi che possono essere addebitati direttamente al patrimonio del fondo sono indicati nel prospetto di vendita del fondo.

^b La performance lorda illustrata intendersi al lordo di tutte le regolari commissioni del fondo.

Breakdowns

Le principali posizioni in %

	Fondo
Roche Holding AG	1.78
Novartis AG	1.46
Nestlé SA	1.40
ABB Ltd	1.04
UBS Group AG	0.74
Zürich Insurance Group AG	0.73
NVIDIA Corp	0.71
Cie Financiere Richemont SA	0.65
Alphabet Inc	0.64
Apple Inc	0.63

Ripartizione per categorie d'investimento in % *

	Fondo
Mercato monetario	5.11
Obbligazioni	62.78
Azioni svizzera	11.95
Azioni estero paesi industrializzati	16.27
Azioni mercati emergenti	3.88

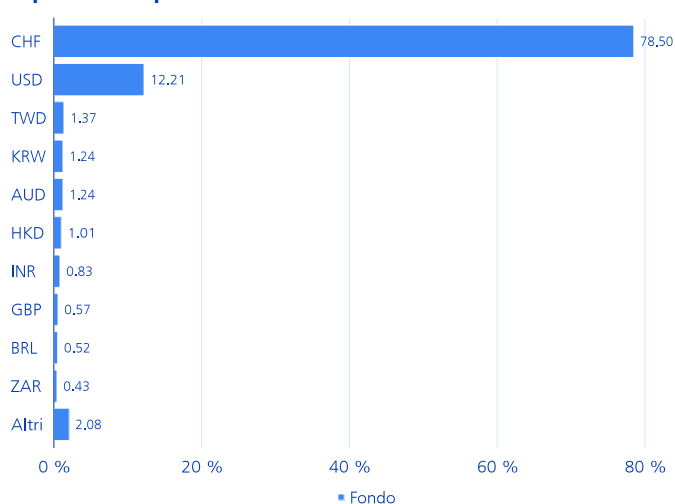
Ripartizione per categoria d'investim. e regione in % *

	Europa	Svizz.	N. Am.	Pac. ME	Altri	Totale
Mercato monetario	4.8	2.8	-3.9	1.4	0.0	5.1
Obbligazioni	18.3	4.9	25.1	14.3	0.2	62.8
Azioni	0.8	12.0	15.0	4.4	n.a.	32.1
Totale	23.8	19.6	36.3	20.1	0.2	100.0

Le principali emittenti in %

	Fondo
Stati Uniti d'America	4.28
Banca di Obbligazioni fondiarie degli Istituti ipotecari svizzeri SA	1.77
Giappone	1.62
Cooperatieve Rabobank UA	1.35
Bank of Nova Scotia	1.25
National Australia Bank Ltd	1.18
Münchener Hypothekenbank eG	1.17
NatWest Group PLC	1.16
New York Life Insurance Co	1.08
Toronto-Dominion Bank	1.06

Ripartizione per valute in %



* Le indicazioni sulle ripartizioni si trovano nella spiegazione sul fondo.

Spiegazioni della politica di sostenibilità

Caratteristiche di sostenibilità

Nell'attuazione della politica di sostenibilità, si distinguono due caratteristiche, ciascuna delle quali applica diversi approcci di sostenibilità. La caratteristica «Responsible» include generalmente l'applicazione di criteri di esclusione, l'analisi ESG sistematica come parte integrante del processo di investimento e una riduzione dell'intensità di CO₂e degli investimenti. La caratteristica «Sustainable» include di norma, oltre agli approcci sopra menzionati, l'applicazione di esclusioni ancora più estese e si concentra inoltre sugli SDG e ESG Leaders. Per l'applicazione degli approcci di sostenibilità, si prega di consultare le spiegazioni seguenti.

Stewardship – Voting / Engagement



In qualità di azionista, ci impegniamo attivamente in un dialogo continuo con il management delle aziende. Questo avviene secondo le linee guida di engagement dell'Asset Management della Zürcher Kantonalbank. Le aziende sono tenute, tra l'altro, a formulare obiettivi ambiziosi di riduzione dei gas serra, a implementarli in modo coerente e a informare in modo trasparente. Pubblichiamo le nostre attività e linee guida di engagement in modo trasparente su <https://www.swisscanto.com/ch/it/istituzionale/sostenibilita/investment-stewardship.html>. Per l'esercizio del diritto di voto, disponiamo di direttive di voto interne orientate alla sostenibilità, basate sulle regole di corporate governance vigenti in Svizzera e a livello internazionale nonché sui Principi di investimento responsabile delle Nazioni Unite (UN PRI). Per quanto riguarda i nostri mercati esteri, la soglia per l'esercizio dei diritti di voto è fissata a CHF 2 milioni per posizione azionaria. Per le azioni svizzere, votiamo in modo capillare. Pubblichiamo i nostri voti in modo trasparente su: <https://swisscanto.com/voting>

Controversie – Esclusioni Responsible



Applicazione di estesi criteri di esclusione – in aggiunta ai criteri di esclusione basati sulla SVVK-ASIR – per ridurre i rischi di sostenibilità e con l'obiettivo di non effettuare investimenti in titoli con modelli di business critici dal punto di vista della sostenibilità. I criteri di esclusione si riferiscono a imprese coinvolte nell'estrazione del carbone (ex produzione di metalli; > 5% del fatturato), riserve di carbone (ex produzione di metalli), nella produzione di armi e munizioni, tecnologia bellica (> 5% del fatturato), nella pornografia, nel lavoro minorile sfruttatore e/ o nelle violazioni del Global Compact delle Nazioni Unite (Green e Sustainability Bonds eventualmente esclusi). Le violazioni dei principi del Global Compact delle Nazioni Unite, identificate dal nostro screening, vengono riesaminate dettagliatamente dai nostri analisti. Nell'ambito dell'Engagement cerchiamo il dialogo e chiediamo alle aziende di cambiare il loro comportamento. Se non si verifica alcun cambiamento entro un tempo ragionevole, gli investimenti esistenti devono essere dismessi. *Escluse Green e Sustainability Bonds)

ESG – Integrazione ESG sistematica



L'analisi sistematica dei criteri ESG è parte integrante del processo di investimento attivo, con l'obiettivo di identificare tempestivamente rischi e opportunità legati ai trend ESG. I criteri ESG completano l'analisi finanziaria pura e portano a decisioni di investimento più informate.

Clima – Accordo sul clima di Parigi < 2°C



Conformemente all'Accordo di Parigi sul clima, l'attività di investimento del portafoglio è orientata a una riduzione dell'intensità di CO₂e degli investimenti di almeno il 4% all'anno. L'obiettivo della strategia di investimento si basa sull'intensità di CO₂e dell'universo degli investimenti alla fine del 2019.

SDGs – SDG-aligned Investing



Questo approccio punta al rendimento attraverso investimenti in aziende e stati con utilità sociale (chiamati SDG Leaders). Gli SDG Leaders utilizzano la loro capacità di investimento per creare prodotti e servizi ecocompatibili e socialmente responsabili. In questo modo, contribuiscono al raggiungimento di uno o più obiettivi di sviluppo sostenibile (SDGs) delle Nazioni Unite. Per garantire una diversificazione, inoltre, è possibile investire anche in titoli che, secondo un approccio Best-in-Class, sono valutati come positivamente superiori in termini di criteri ESG (chiamati ESG Leaders).

Nota:

- Le caratteristiche e gli approcci di sostenibilità indicati in colore sciarito non sono applicabili a questo patrimonio.

Ulteriori informazioni

Ulteriori, supplementari spiegazioni sugli approcci di sostenibilità applicati sono disponibili nei relativi documenti legali su products.swisscanto.com.

Principi di sostenibilità

I principi di sostenibilità si applicano all'intero patrimonio o a una sua parte sostanziale. Informazioni dettagliate al riguardo sono contenute nel prospetto, nel contratto del fondo o nelle direttive d'investimento.

CO₂e

Gli equivalenti di CO₂ (CO₂e) sono un'unità di misura per la standardizzazione dell'impatto climatico dei gas serra, ossia anidride carbonica (CO₂), metano (CH₄), protossido di azoto (N₂O) e gas fluorurati a effetto serra (CFC). Tutti questi gas hanno un diverso tempo di permanenza nell'atmosfera e non contribuiscono in egual misura all'effetto serra.

ESG

ESG sta per ambiente (Environment; E), sociale (Social; S) e corporate governance (Governance; G).

SVVK-ASIR

L'Associazione svizzera per gli investimenti responsabili (SVVK) è un'associazione di investitori istituzionali ed è stata fondata nel 2015. L'associazione fornisce servizi ai suoi membri affinché possano orientare le proprie decisioni di investimento verso l'ambiente, la società e l'economia.

Swisscanto Sustainability Rating

Il Swisscanto Sustainability Rating è un sistema proprietario che fornisce informazioni sull'attuale grado di sostenibilità del portafoglio. Il calcolo si basa sui valori patrimoniali collettivi e sui singoli titoli contenuti nel portafoglio. Vengono quindi rilevate sette classi di sostenibilità, da A (livello più alto) a G (livello più basso). Per il calcolo del rating, le aziende e i Paesi vengono valutati sui 4 pilastri della nostra ricerca sulla sostenibilità: settori di attività controversi (Controversy), gestione sostenibile delle imprese (ESG), emissioni di gas serra (Climate) e impatto ambientale e sociale dei prodotti (Sustainable Purpose). Il rating di sostenibilità Swisscanto viene ricalcolato una volta per ogni fine trimestre.

MSCI® ESG

Sebbene i fornitori di informazioni della Zürcher Kantonalbank, tra cui, a titolo esemplificativo ma non esaustivo, MSCI ESG Research LLC e le sue affiliate (le "Parti ESG"), ottengano informazioni (le "Informazioni") da fonti che ritengono affidabili, nessuna delle Parti ESG garantisce l'originalità, l'accuratezza e/o la completezza di qualsiasi dato contenuto nel presente documento e declina espressamente tutte le garanzie espresse o implicite, comprese quelle di commerciabilità e idoneità a uno scopo particolare. Le Informazioni possono essere utilizzate solo per uso interno, non possono essere riprodotte o ridistribuite in alcuna forma e non possono essere utilizzate come base o componente di strumenti finanziari, prodotti o indici. Inoltre, nessuna delle Informazioni può essere utilizzata per determinare quali titoli acquistare o vendere o quando acquistarli o venderli. Nessuna delle Parti ESG avrà alcuna responsabilità per eventuali errori o omissioni in relazione a qualsiasi dato contenuto nel presente documento, né alcuna responsabilità per eventuali danni diretti, indiretti, speciali, punitivi, consequenziali o di altro tipo (compresa la perdita di rendimenti) anche se notificata della possibilità di tali danni.

Commenti sul fondo

Cerchia di investitori - Designazione

Tutti gli investitori

Cerchia di investitori - Descrizione

La classe A è disponibile per tutti gli investitori. La seconda lettera «T» indica che la classe prevede il reinvestimento dei proventi (a capitalizzazione). Viene addebitata una commissione di gestione forfettaria.

Commissione di gestione forfettaria (CGF)

La CGF viene utilizzata per remunerare la direzione del fondo e l'amministrazione del fondo, l'Asset Management e (ove prevista) la distribuzione del fondo, nonché la banca depositaria per i servizi da essa resi.

Total Expense Ratio (TER)

Il Total Expense Ratio (TER) indica i costi annuali che vengono continuamente addebitati al patrimonio del fondo ed è espresso in percentuale del patrimonio del fondo. L'indicazione corrisponde al livello del TER nell'ultimo esercizio chiuso e non garantisce un livello simile in futuro. Per le classi di quote di fondi domiciliati in Lussemburgo, lanciate negli ultimi 12 mesi, viene mostrato il TER previsto.

Swinging Single Pricing (SSP)

Correzione in funzione delle circostanze del valore d'inventario determinante per il calcolo del prezzo di emissione e di riscatto verso l'alto o verso il basso a seconda delle emissioni o dei riscatti delle quote, nel qual caso il fattore (swing) di correzione varia sulla base dell'ammontare dei costi derivanti a carico del fondo d'investimento per l'adeguamento del portafoglio ai mezzi afflussi o deflussi (neutralizza i costi derivanti a carico dei fondi d'investimento per l'adeguamento del patrimonio agli afflussi e ai deflussi dei mezzi). La performance riportata (lordo/netto) può includere un adeguamento dovuto allo swing pricing.

Spiegazione dei rischi generali

Ogni investimento comporta specifici fattori di rischio, in particolare quelli connessi alle fluttuazioni di valore e di rendimento. Gli investimenti in monete estere sono soggetti alle oscillazioni dei cambi. Altri considerevoli rischi sono rappresentati dal rischio di custodia e dal rischio di controparte. Rimandiamo alla descrizione dettagliata dei diversi rischi elencati nel prospetto di vendita.

Indicatore di rischio

I dati storici impiegati per il calcolo della categoria di rischio e di rendimento non possono essere riutilizzati come riferimento affidabile per il profilo di rischio futuro. La categoria di rischio e di rendimento identificata può cambiare radicalmente. La categoria di rischio più bassa non può essere paragonata a un investimento privo di rischi. Non viene fornita alcuna garanzia né protezione del capitale. Il rischio di perdita del capitale è sostenuto dall'investitore.

Note sulle suddivisioni

- Piccole deviazioni possono verificarsi a causa di arrotondamenti.
- I valori dell'esposizione rispecchiano la valutazione economica. Valori negativi non sono quindi necessariamente il risultato di posizioni short effettive, ma possono comparire per via del metodo di calcolo (ad esempio derivati o differenze valutarie).

Allocazioni del portafoglio

Tutte le allocazioni si riferiscono al capitale del fondo investito aggiustato al 100%. Piccole deviazioni delle differenze possono verificarsi a causa di arrotondamenti. La ponderazione del mercato monetario può includere l'esposizione sintetica della strategia di copertura azionaria.

Volatilità

La volatilità è una misura del rischio statistico che indica con quale intensità i rendimenti assoluti di un investimento o di un portafoglio e il relativo valore medio oscillano in media all'anno.

Sharpe Ratio

L'indice di Sharpe è una misura della performance che indica il rendimento in eccesso (differenza tra il rendimento del portafoglio e il rendimento privo di rischio) al netto del rischio rispetto al rischio d'investimento assunto (volatilità).

Modified duration

La Modified Duration indica la variazione percentuale del corso di un'obbligazione in caso di variazione di un punto percentuale del livello dell'interesse di mercato.

Durata residua in anni

La durata di un titolo del mercato monetario al pari di quella di un'obbligazione viene determinata sulla base della prima data di rimborso possibile. La durata residua media di un fondo d'investimento viene ottenuta dalla media ponderata delle durate dei singoli titoli dalla data di valutazione fino al rimborso.

Rendimento

Rendimento indica il rendimento del portafoglio ponderato per la duration in valuta locale.

Cedola media

Per il calcolo della cedola media, le cedole vengono ponderate con il rispettivo volume in circolazione delle obbligazioni oggetto d'investimento.

SFDR

Regolamento (UE) 2019/2088 del Parlamento europeo e del Consiglio, del 27 novembre 2019, sugli obblighi di informativa relativi alla sostenibilità nel settore dei servizi finanziari (SFDR).

Certificazione ISO

L'Asset Management di Zürcher Kantonalbank ha ottenuto la certificazione ISO 9001. Il marchio di garanzia ISP 9001 attesta che l'utilizzatore autorizzato dispone di un sistema di gestione che soddisfa i requisiti di un modello di norma corrispondente e riconosciuto e che è stato certificato/valutato con successo dall'Associazione Svizzera per Sistemi di Qualità e di Management (SQS).

Avvertenza legale

La presente pubblicazione ha scopo informativo e promozionale. È destinato alla distribuzione in Svizzera e non è rivolto agli investitori di altri paesi. Non costituisce né un'offerta né una raccomandazione all'acquisto, alla detenzione o alla vendita di strumenti finanziari, né di prodotti o servizi, né fornisce una base per alcun contratto ovvero obbligo di qualsiasi tipo.

Questo documento non è un prospetto né un documento contenente le informazioni di base. In conformità alle norme vigenti in materia, i prodotti e servizi descritti nel presente documento non sono disponibili per le «US Persons». Questo documento contiene informazioni generali e non tiene conto né degli obiettivi di investimento personali né della situazione finanziaria o delle esigenze particolari di una persona specifica. Le informazioni devono essere attentamente verificate per compatibilità con le circostanze personali prima di prendere una decisione di investimento. Si raccomanda di consultare professionisti qualificati per la valutazione degli effetti legali, normativi, fiscali e di altro tipo.

Il documento è stato redatto da Zürcher Kantonalbank con la dovuta diligenza e può contenere informazioni provenienti da fonti terze accuratamente selezionate. Tuttavia, Zürcher Kantonalbank non garantisce né la correttezza né la completezza delle informazioni in esso contenute e declina ogni responsabilità per danni derivanti dall'utilizzo del documento.

Segnaliamo che la performance storica non è indicativa del rendimento attuale o futuro e che i dati a essa riferiti non prendono in considerazione commissioni e costi addebitati in occasione dell'emissione e del riscatto delle quote.

Per quanto riguarda le informazioni sulla sostenibilità, si noti che non esiste un quadro generalmente accettato né un elenco universalmente applicabile di fattori da considerare per garantire la sostenibilità degli investimenti in Svizzera.

Le informazioni sugli aspetti relativi alla sostenibilità in conformità al Regolamento di divulgazione (UE) 2019/2088 per i fondi Swisscanto secondo il diritto lussemburghese sono disponibili sul seguente sito web: <https://www.swisscanto.com/int/it/legal/sustainability-disclosures.html>.

La sola base vincolante per l'acquisto di fondi Swisscanto è costituita dai rispettivi documenti pubblicati (condizioni contrattuali, prospetti, fogli informativi di base nonché rapporti di gestione), reperibili sul sito www.swisscanto.com e in formato cartaceo presso Swisscanto Direzione di fondi SA, Bahnhofstrasse 9, 8001 Zurigo (anche rappresentante dei fondi lussemburghesi Swisscanto) o presso tutte le succursali di Zürcher Kantonalbank. Il relativo centro di pagamento dei fondi Swisscanto lussemburghesi in Svizzera è Zürcher Kantonalbank, Bahnhofstrasse 9, 8001 Zurigo. Il presente documento non è stato redatto dal reparto «Analisi finanziarie» in conformità alle «Direttive sulla garanzia dell'indipendenza dell'analisi finanziaria» emanate dall'Associazione Svizzera dei Banchieri e, di conseguenza, non è assoggettato a dette direttive.

© 2026 Zürcher Kantonalbank. Tutti i diritti riservati.